



HADA SEIKOU Co.,Ltd

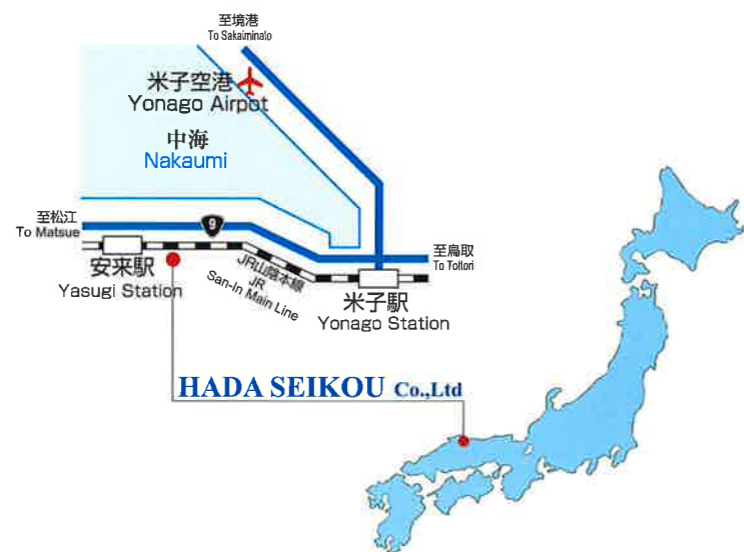
秦精工株式会社

URL <http://www.hadaseikou.co.jp>

〒692-0023 島根県安来市黒井田町691番地 TEL0854-22-3774 FAX0854-23-0079

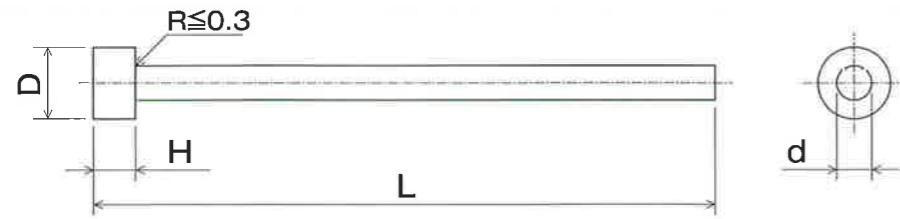
691,Kuroida-Cho,Yasugi-Shi Shimane-Ken,Japan

Tel:+81-854-22-3774 Fax:+81-854-23-0079



HADA SEIKOU Co.,Ltd

ダイカスト用D型・G型ストレートピン D-type and G-type straight pins for die-casting



鋼種 Material	硬度(内部) Hardness (inside)	硬度(表面) Hardness (surface)
DAC	40~45HRC	900HV \leq

※表面は、窒化処理をしております。
※The surface underwent a nitriding treatment.

d寸法公差 d Dimension Tolerance	
D-type	-0.02
G-type	-0.01
D-type	-0.04
G-type	-0.03

○印=標準品(その他については、ご相談ください。)
○ = Standard equipment (Contact us concerning other equipment)

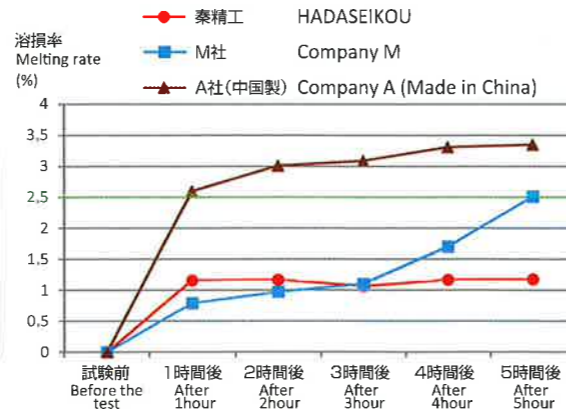
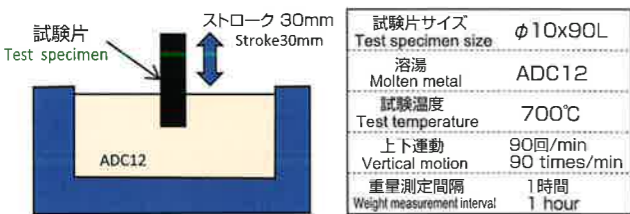
単位(mm)
Unit(mm)

d	D $_{-0.2}^0$		H $_{-0.1}^0$		L $_{0}^{+5}$								
	D型	G型	D型	G型	150	200	250	300	350	400	450	500	
2	5	5	○	○	○	○	○	○	○	○	○	○	○
2.5	6	6	○	○	○	○	○	○	○	○	○	○	○
3	7	7	○	○	○	○	○	○	○	○	○	○	○
3.5	8	8	○	○	○	○	○	○	○	○	○	○	○
4	9	9	○	○	○	○	○	○	○	○	○	○	○
4.5	10	10	○	○	○	○	○	○	○	○	○	○	○
5	11	11	○	○	○	○	○	○	○	○	○	○	○
5.5	12	12	○	○	○	○	○	○	○	○	○	○	○
6	13	13	○	○	○	○	○	○	○	○	○	○	○
8	15	15	○	○	○	○	○	○	○	○	○	○	○
10	17	17	○	○	○	○	○	○	○	○	○	○	○
12	18	18	○	○	○	○	○	○	○	○	○	○	○
14	19	19	○	○	○	○	○	○	○	○	○	○	○
15	20	20	○	○	○	○	○	○	○	○	○	○	○
16	21	21	○	○	○	○	○	○	○	○	○	○	○
18	23	23	○	○	○	○	○	○	○	○	○	○	○
20	25	25	○	○	○	○	○	○	○	○	○	○	○

加工範囲(※1) Processing Range(*1)		
	最小 Minimum	最大 Maximum
軸径(d) Diameter(d)	2	20
全長(L) Length(L)	150	1400

- ※1: 軸径(d)により全長(L)の制約がありますので、ご相談下さい。
- ※2: 全長(L)が1000以上は、100mm飛びとなります。
- ※3: 軸径・全長に関し、標準以外の対応もいたしますので、ご相談下さい。
- ※1: There are restrictions for the length (L) due to diameter (d). Please contact us for details.
- ※2: Standard Equipment higher than 600L is 100mm increments.
- ※3: Non-standard Materials, Head sizes (DxH) and tolerances for each part are also supported. Please contact us for details.

[特徴] 1) 窒化処理層が深く、耐摩耗性に優れております。
2) 溶損率も、他社ピンと比較して、優れております。
[Features] 1) The nitrided layer is deep and has an excellent abrasion resistance
2) Melting rates are excellent in comparison with other pins



炭素工具鋼 (KJ型) Carbon tool steel (KJ type)		
鋼種 Material	SK4	
硬度 Hardness	未処理 Not heat-treated	
表面処理 Surface Treatment	-	
寸法範囲 Dimensional Range (mm)	軸 Diameter (d)	5~20
	全長 Length (L)	150~600
公差 Tolerance (mm)	軸 Diameter (d)	$\begin{pmatrix} -0.01 \\ -0.03 \end{pmatrix}$ 又 $\begin{pmatrix} -0.01 \\ -0.04 \end{pmatrix}$
	ツバ厚 Head Thickness (H)	0 -0.1

単位(mm)
Unit(mm)

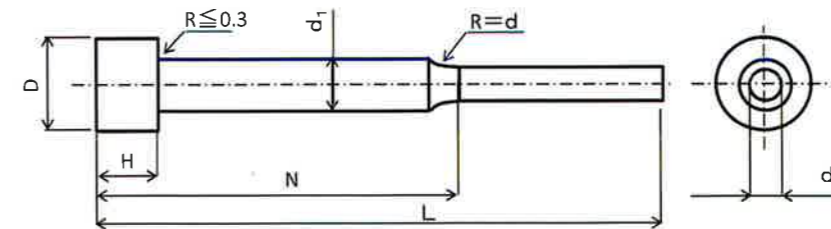
ダイカスト特殊型 Die-casting special types		
鋼種 Material	DAC	
硬度 Hardness	40~45HRC (軸d内部 inner d axis)	
表面処理 Surface Treatment	窒化処理900HV \leq (表面) Nitriding Treatment 900HV \leq (surface)	
寸法範囲 Dimensional Range (mm)	軸 Diameter (d)	8~20
	全長 Length (L)	200~500
	ツバ径 Head Diameter (D)	d+10
公差 Tolerance (mm)	ツバ厚 Head Thickness (H)	8
	軸 Diameter (d)	-0.01 -0.06
公差 Tolerance (mm)	ツバ厚 Head Thickness (H)	0 -0.1

単位(mm)
Unit(mm)

段付きピン(DD型) Stepped pin (DD type)		鋼種 Material	DAC		
		硬度 Hardness	40~45HRC (軸d内部 inner d axis)		
		表面処理 Surface Treatment	窒化処理900HV \leq (表面) Nitriding Treatment 900HV \leq (surface)		
寸法範囲 Dimensional range (mm)	軸 Diameter (d)	5~12	公差 Tolerance (mm)		
	軸 Diameter (d ₁)	≤ 16 (d ₁ -d ≤ 5)		軸 Diameter (d)	$\begin{pmatrix} -0.01 \\ -0.03 \end{pmatrix}$ 又 $\begin{pmatrix} -0.02 \\ -0.04 \end{pmatrix}$
	ツバ径 Head Diameter (D)	9~21		軸 Diameter (d ₁)	± 0.2
	ツバ厚 Head Thickness (H)	6~12		ツバ径 Head Diameter (D)	0 -0.3
	L	$\leq 1,000$		ツバ厚 Head Thickness (H)	0 -0.1
	N	N $\geq L/3$		L	+5 0
		N	$\pm 1 \leq$		

単位(mm)
Unit(mm)

- ※1: サイズ・公差に関しては、上表の基づき個別指示をお願いします。
- ※2: 上表以外の特殊寸法対応もいたしますので、ご相談下さい。
- ※1: Separate instructions based on the above table are needed for size and tolerance.
- ※2: We also support dimensions other than those above. Please contact us for more details.



エジェクターピン追加加工 Alterations

全長(L)切断 Length (L) Designation		ツバ部追加加工 Additional Machining		
全長範囲 Length range (mm)	全長公差 Tolerance range (mm)	ツバカット Single flat cutting	ツバカット2面 2 flats cutting	ツバ部ノックピン加工 Dowel hole boring
60~300	$\pm 0.01 \sim$ 公差領域変更対応可 Tolerance area modifications possible	A $\geq d/2$	A $\geq d/2$ B $\geq d/2$	$3 \leq d_0 \leq H/2$
300~1000	$\pm 0.05 \sim$ 公差領域変更対応可 Tolerance area modifications possible	A	A	H/2