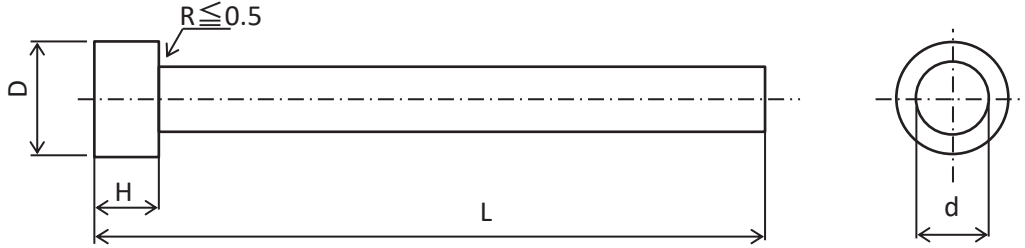


ダイカスト用 D型・G型 ストレートピン



鋼種	硬度(内部)	硬度(表面)
DAC (SKD61相当)	40~45HRC	900HV \leq
表面は窒化処理 窒化範囲は先端より(L \times 80%) \leq の範囲		

d寸法公差			
D型	-0.02	G型	-0.01
	-0.04		-0.03

単位(mm)

d	D 0 -0.2		H 0 -0.1		L +5 0																	
	D型	G型	D型	G型	150	200	250	300	350	400	450	500	600	700	800	900	1000	1100	1200			
2	5	5	4	4	○	○	○	○	-	-	-	-	-	-	-	-	-	-	-			
2.5	6	6			○	○	○	○	-	-	-	-	-	-	-	-	-	-	-	-		
3					○	○	○	○	○	○	○	○	△	-	-	-	-	-	-	-		
3.5	7	7			○	○	○	○	△	△	△	△	-	-	-	-	-	-	-	-		
4	8	8	5	6	○	○	○	○	○	○	○	○	△	△	-	-	-	-	-			
4.5					○	○	○	○	○	○	○	○	△	-	-	-	-	-	-	-		
5					○	○	○	○	○	○	○	○	○	△	-	-	-	-	-	-		
5.5	10	10			○	○	○	○	○	○	○	○	-	-	-	-	-	-	-			
6					○	○	○	○	○	○	○	○	○	○	○	○	-	-				
7	13	13	8	8	○	○	○	○	○	○	○	○	○	○	○	○	○	○	△	△		
8					△	△	△	△	△	△	△	△	△	△	△	△	△	△	△	△	△	
9					○	○	○	○	○	○	○	○	○	○	○	○	○	○	○	○	○	○
10					△	△	△	△	△	△	△	△	△	△	△	△	△	△	△	△	△	△
11	17	17			○	○	○	○	○	○	○	○	○	○	○	○	○	○	○	○	○	
12					△	△	△	△	△	△	△	△	△	△	△	△	△	△	△	△	△	
14	20	20			○	○	○	○	○	○	○	○	○	○	○	○	○	○	○	△	△	
15					△	△	△	△	△	△	△	△	△	△	△	△	△	△	△	△	△	
16			△	△	△	△	△	△	△	△	△	△	△	△	△	△	△	△	△			
18	23	23	○	○	○	○	○	○	○	○	○	○	○	○	○	○	○	△	△			
20			△	△	△	△	△	△	△	△	△	△	△	△	△	△	△	△	△			
20	25	25	△	△	△	△	△	△	△	△	△	△	△	△	△	△	△	△				

○標準品 ・ △受注生産品 ・ 他については、ご相談下さい。

	加工範囲	
	最小	最大
軸径(d)	2	20
全長(L)	150	1300

型番注文の例

型番	φd	L	本数
HA-D	10	400	10

- * 「安来D型」「YSS・D型」等の指定ピンは2001年に日立金属株式会社から製品移管された当社のピンとなります。
- * 全長600L \leq は、100mmピッチとなります。
- * 各部寸法公差に関し、標準以外にも対応いたしますのでご相談ください。

DACは日立金属株式会社の日本国内の登録商標です