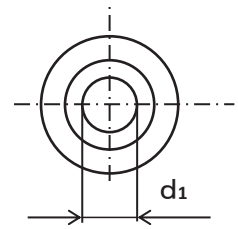
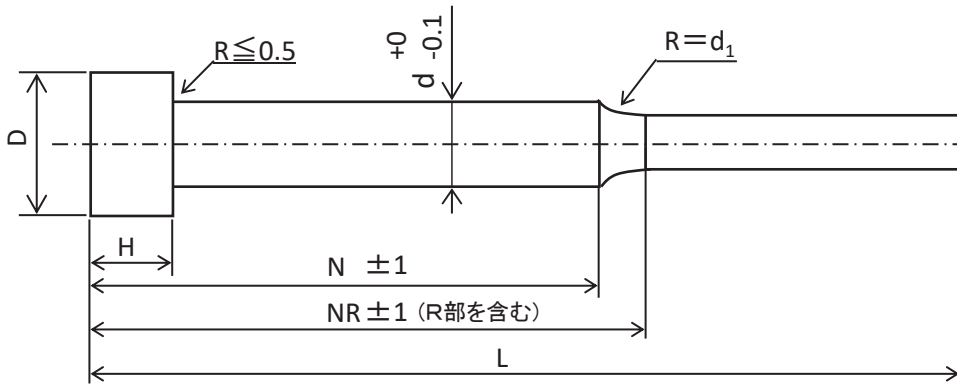


# ダイカスト用 DD型・GD型 段付きピン



鋼種	硬度(内部)	硬度(表面)
DAC(SKD61相当)	40~45HRC	900HV $\leq$
表面は窒化処理 窒化範囲は先端より(L $\times$ 80%) $\leq$ の範囲		

型番	d <sub>1</sub> 寸法
DDN型	4.0~12.0
DDNR型	
GDN型	4 $\leq$ d-d <sub>1</sub>
GDNR型	

記号	d <sub>1</sub> 寸法公差
a	-0.01/-0.03
b	-0.02/-0.04
c	-0.03/-0.06
d	-0/-0.06
N寸法	
N $\geq$ L/3	

単位(mm)

d	D <sup>0</sup> -0.3		H <sup>0</sup> -0.1		L <sup>+5</sup> 0													
	DDN型 DDNR型	GDN型 GDNR型	DDN型 DDNR型	GDN型 GDNR型	200	250	300	350	400	450	500	600	700	800	900	1000		
8	13	13	8	8	○	○	○	○	○	○	○	○	○	○	○	○		
10	15	15			○	○	○	○	○	○	○	○	○	○	○	○	○	
12	17	17	10		○	○	○	○	○	○	○	○	○	○	○	○	○	
14	18	19			○	○	○	○	○	○	○	○	○	○	○	○	-	-
15	20	20	12		○	○	○	○	○	○	○	○	○	○	○	○	○	-
16		21			○	○	○	○	○	○	○	○	○	○	○	○	○	○

○標準品

型番注文の例

型番 -  $\phi$ d - d<sub>1</sub>(記号) - L - N - 本数  
 HA-DDN - 10 - 8(a) - 600 - 430 - 5

# 炭素工具鋼 KJ型

鋼種	硬度(内部)	硬度(表面)
SK4	-	-
未処理品		

対応寸法範囲(mm)	硬度(内部)	公差
軸(d)	2~20	-0.01/-0.04
全長(L)	150~600	+5/0

ツバ径はG型に準ずる

型番注文の例

型番 -  $\phi$ d - L - 本数  
 HA-KJ - 10 - 400 - 50

炭素工具鋼KJ型は受注生産にて対応いたします。